

产品描述

三菱 Mitsubishi MUT-3



优势:

1. 永远不会锁机;
2. 自由升级;
3. 保证技术支持;
4. 带 CF 卡;
5. 支持汽油车（轿车）和柴油车（卡车和大客车）

电脑操作系统要求

Windows 2000 专业版 或者 Windows XP 专业版或者 Windows Vista 专业版
或者 Windows 7 专业版

IE 要求

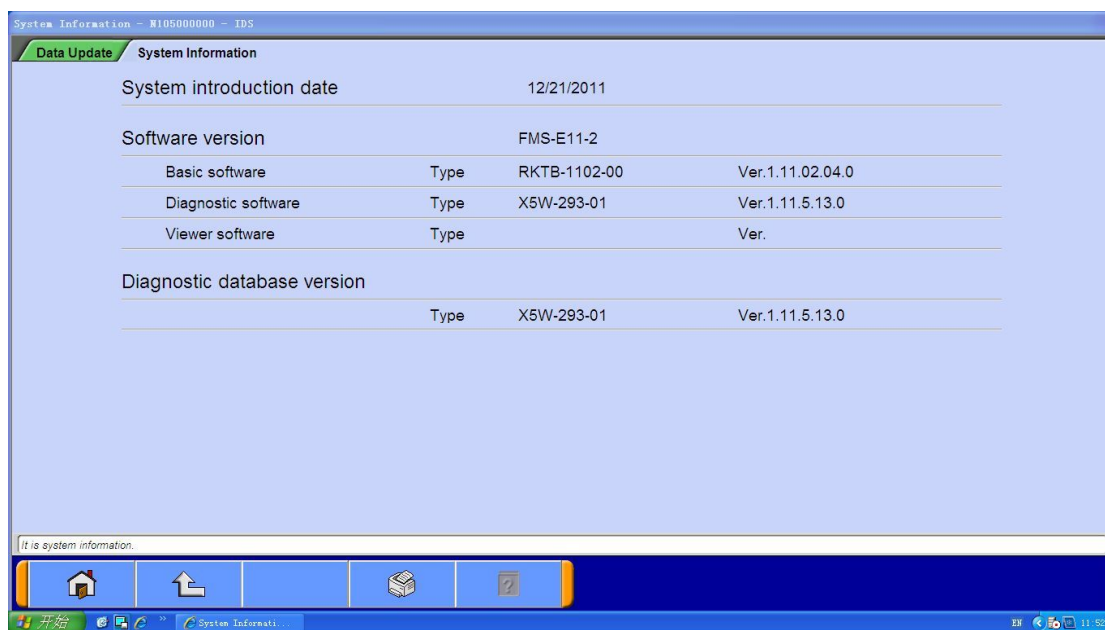
IE 6.0 or 8.0.

软件版本:

1. Mut-3 汽油车(轿车)软件版本: V 12031-00



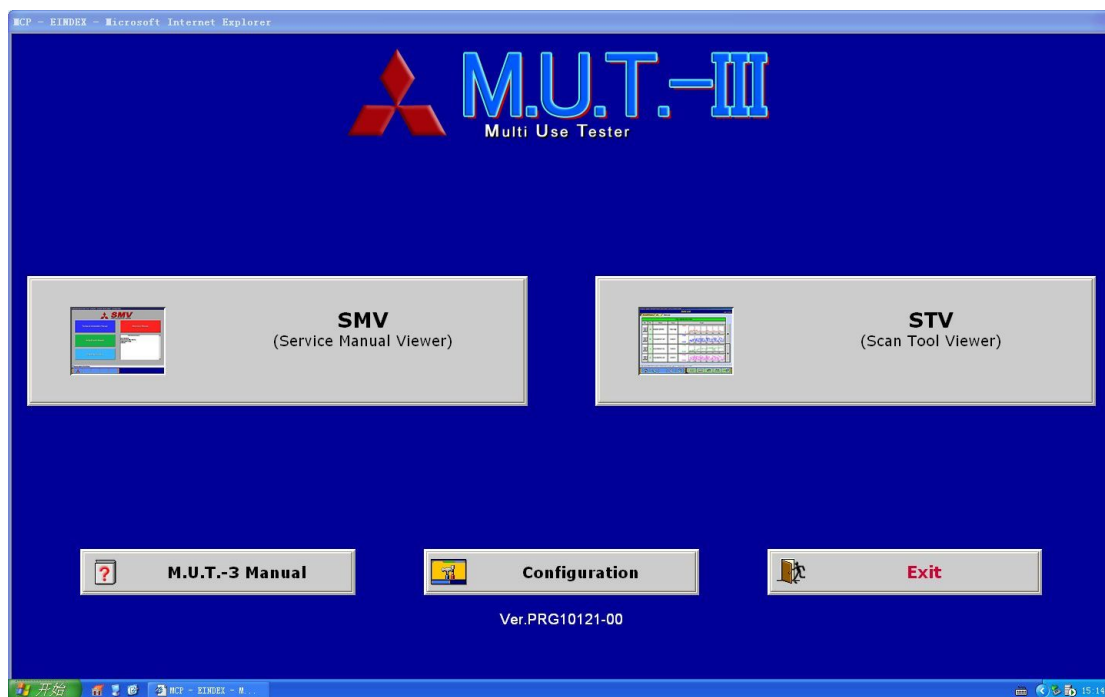
2. 柴油车(卡车和大客车)FUSO 软件版本: V 2011-2.



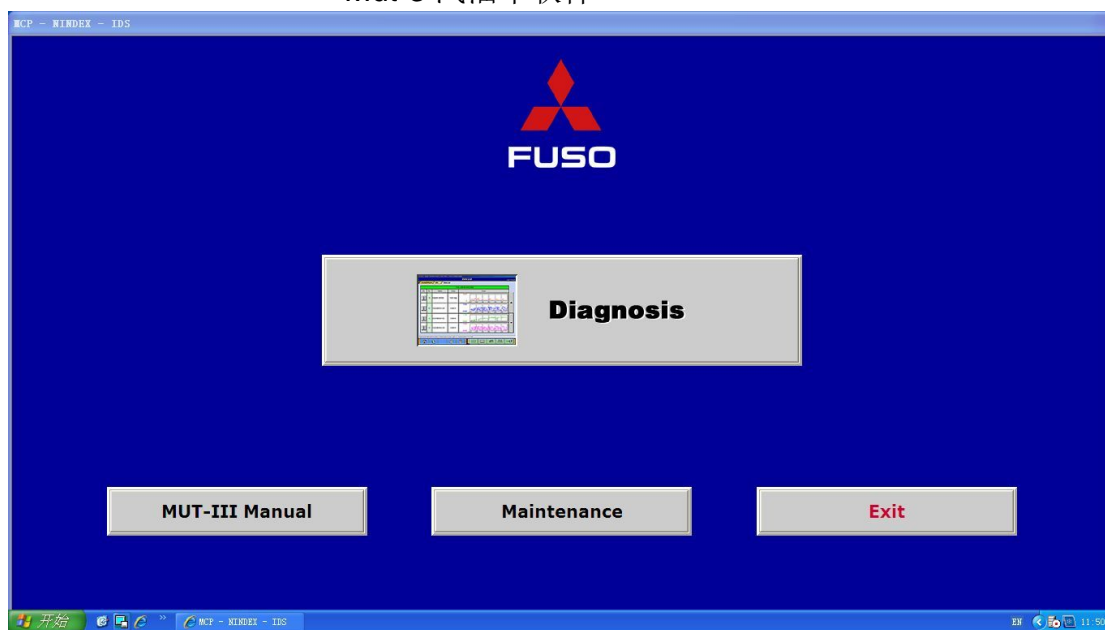
提供安装光盘，可以安装到任意电脑里面。

支持 2 套软件：

支持汽油车 mut-3 软件和柴油车(卡车和大客车)软件：



Mut-3 汽油车软件



柴油车(卡车和大客车)软件

特性:

1.支持语言: 英语, 简体中文, 繁体中文, 法语, 西班牙语, 泰国语, 越南语, 捷克语, 德语, 希腊语, 意大利语, 土耳其语, 俄语.

2. 设备附件:

(1) 车辆通讯接口 (V.C.I.) (MB991824)

车辆通讯接口 (V.C.I.) 用来连接车的 ECUs 和电脑 PC.





1)PC 方式操作
-车辆诊断 (交互故障诊断)

- SWS 通讯; CANBUS 通讯.
- 汽车黑匣子
- 电压, 电阻, 测量
- 燃油压力测量



2)手持式操作 (不需要连接电脑)

- V.C.I. 独立诊断
- 汽车黑匣子
- ECU 编程
- 电压, 电阻, 测量
- 皮带张力测量

(2) CF 卡

存储 ECU 编程用的数据, 存储汽车黑匣子数据, 等.
保存编程数据。



(3) M.U.T. -III Main Harness A (MB991910)

连接车和 V.C.I

- 支持诊断和编程
- 支持 CANBUS 通讯

-2005 年之后的车使用



(4) M.U.T.-III Main Harness B (MB991911)

-2005 年之前的车使用



(5) M.U.T.-III 箱子

